



Ficha Técnica  
Technical Sheet  
Fiche Technique

Ref.285B

# TORRE CON TOBOGÁN DE 6 METROS TOWER WITH 6 METERS SLIDE TOUR AVEC TOBOGGAN DE 6 MÈTRES



## INTRODUCCIÓN

Este tobogán está pensado para los más atrevidos. Su altura de 2 metros y su tobogán de 6 metros se han diseñado para asegurar viajes llenos de diversión y adrenalina.

- El tobogán se puede suministrar con la torre o si ella para ser instalado en una ladera.

## INTRODUCTION

This slide is designed for the most daring. Its height of 2 meters and its slide of 6 meters have been designed to ensure trips full of fun and adrenaline.

- The slide can be supplied with the tower or if it is to be installed on a slope.

## INTRODUCTION

Ce toboggan est conçu pour les plus audacieux. Sa hauteur de 2 mètres et son toboggan de 6 mètres ont été pensés pour assurer des sorties pleines de fun et d'adrénaline.

- Le toboggan peut être fourni avec la tour ou s'il doit être installé sur une pente.



## FUNCIONES LÚDICAS

Reunión: Los niños ejercitan la socialización y lo indispensable en todo juego, la imaginación. Todo ello motiva la interrelación de los niños, despertando el sentido social de convivencia y desarrollos de la solidaridad.

Jugar: A través del juego se fomenta la capacidad de comunicación entre los niños. El carácter lúdico puede optimizar el proceso de aprendizaje, sobre todo, cuando permite al usuario la participación activa.

Trepar: Es un movimiento perfecto para desarrollar las habilidades motrices de los niños, el control del propio cuerpo, el equilibrio y la coordinación estimulando la capacidad motora y la seguridad de los movimientos.

Deslizarse: La superficie inclinada permite al niño deslizarse a gran velocidad, una sensación que le hace sentirse vivo mientras aprende a controlar los movimientos ejercitando los reflejos y la psicomotricidad.

## FUN FUNCTIONS

Meeting: Children exercise socialization and what is essential in any game, imagination. All this motivates the interrelation of children, awakening the social sense of coexistence and development of solidarity.

Play: Through the game, the ability to communicate between children is encouraged. The playful nature can optimize the learning process, especially when it allows the user to participate actively.

Climbing: It is a perfect movement to develop children's motor skills, control of their own body, balance and coordination, stimulating motor skills and movement safety.

Slide: The inclined surface allows the child to slide at high speed, a sensation that makes him feel alive while learning to control movements by exercising reflexes and motor skills.

## FONCTIONS AMUSANTES

Rencontre: Les enfants exercent la socialisation et ce qui est essentiel dans tout jeu, l'imagination. Tout cela motive l'interrelation des enfants, éveillant le sens social de la coexistence et le développement de la solidarité.

Jouer: A travers le jeu, la capacité de communiquer entre les enfants est encouragée. Le caractère ludique peut optimiser le processus d'apprentissage, surtout lorsqu'il permet à l'utilisateur de participer activement.

Escalade: C'est un mouvement parfait pour développer la motricité des enfants, le contrôle de leur propre corps, l'équilibre et la coordination, stimuler la motricité et la sécurité des mouvements.

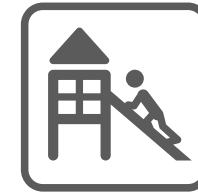
Glisse: La surface inclinée permet à l'enfant de glisser à grande vitesse, une sensation qui le fait se sentir vivant tout en apprenant à contrôler les mouvements en exerçant ses réflexes et sa motricité.



Reunión / Meeting / Réunion



Jugar / Play / Jouer



Trepar / Climb / Monter



Deslizarse / Slide / Faire glisser

## DESCRIPCIÓN TÉCNICA

### MATERIALES

- Tobogán de acero inoxidable y laterales de plástico
- Estructura: fabricada en HDPE polietileno de alta densidad, libre de mantenimiento, altamente duradero, antigraffiti y 100% reciclable.
- Rampa deslizante y piezas metálicas: en acero inoxidable AISI-304.
- Escalera: En madera de Pino Flandes, tratado en autoclave clase de riesgo IV siguiendo el proceso vacío-presión-vacío, que garantiza su durabilidad frente a la pudrición en contacto con el suelo y con fuentes de humedad según EN/335.2.92 posteriormente pintado con lasur (protector para exterior).

- Tornillería: en acero inoxidable/electro zincada.
- Anclajes:
  - Suelo duro: Atornillar.
  - Suelo blando: Enterrar.
- Si el equipo está sujeto a un uso severo, se aconseja incrementar el plan de mantenimiento.
- Todo el material es 100% reciclable.

## TECHNICAL DESCRIPTION

### MATERIALS

- Stainless steel slide and plastic sides
- Structure: made of high-density polyethylene HDPE, maintenance-free, highly durable, anti-graffiti and 100% recyclable.
- Sliding ramp and metal parts: in AISI-304 stainless steel.
- Stairs: Made of Flanders Pine wood, treated in an autoclave risk class IV following the vacuum-pressure-vacuum process, which guarantees its durability against rotting in contact with the ground and with sources of moisture according to EN/335.2.92 later. painted with lasur (protector for exterior).

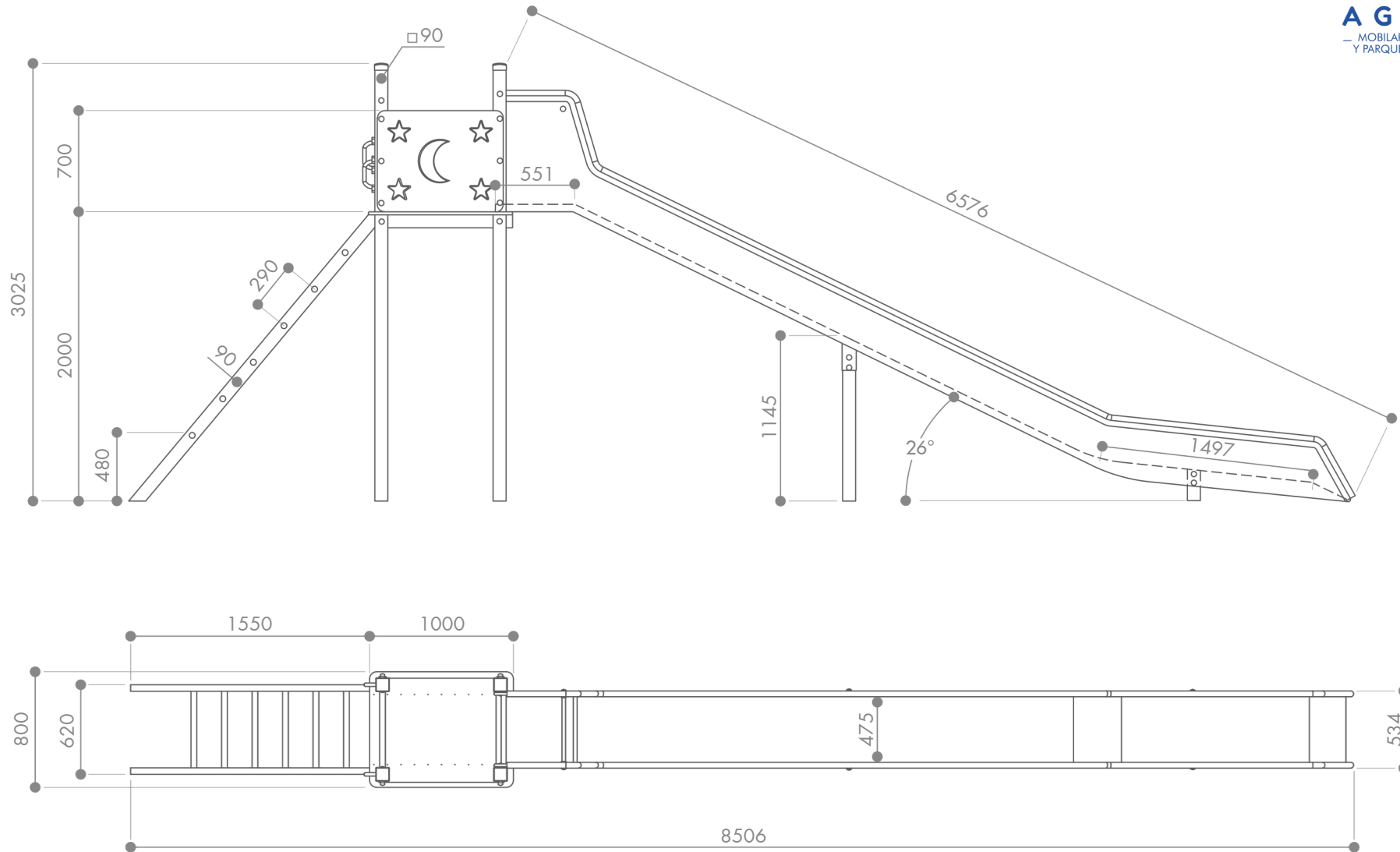
- Screws: in stainless steel/electro zinc plated.
- Anchors:
  - Hard floor: Screw.
  - Soft soil: Bury.
- If the equipment is subjected to severe use, it is advisable to increase the maintenance plan.
- All material is 100% recyclable.

## DESCRIPTION TECHNIQUE

### MATÉRIAUX

- Glissière en acier inoxydable et côtés en plastique
- Structure : en polyéthylène HDPE haute densité, sans entretien, très résistant, anti-graffiti et 100% recyclable.
- Rampe coulissante et parties métalliques : en acier inoxydable AISI-304.
- Escalier : Fabriqué en bois de pin des Flandres, traité en autoclave classe de risque IV selon le procédé vide-pression-vide, ce qui garantit sa durabilité contre la pourriture au contact du sol et des sources d'humidité selon EN/335.2.92 plus tard. peint au lasure (protecteur pour l'extérieur).

- Visserie : en acier inoxydable/électro zingué.
- Ancres :
  - Sol dur : Vis.
  - Sol meuble : Enterrer.
- Si l'équipement est soumis à une utilisation sévère, il est conseillé d'augmenter le plan de maintenance.
- Tous les matériaux sont 100 % recyclables.



\*Cotas expresadas en mm.

## ÁREA DE SEGURIDAD

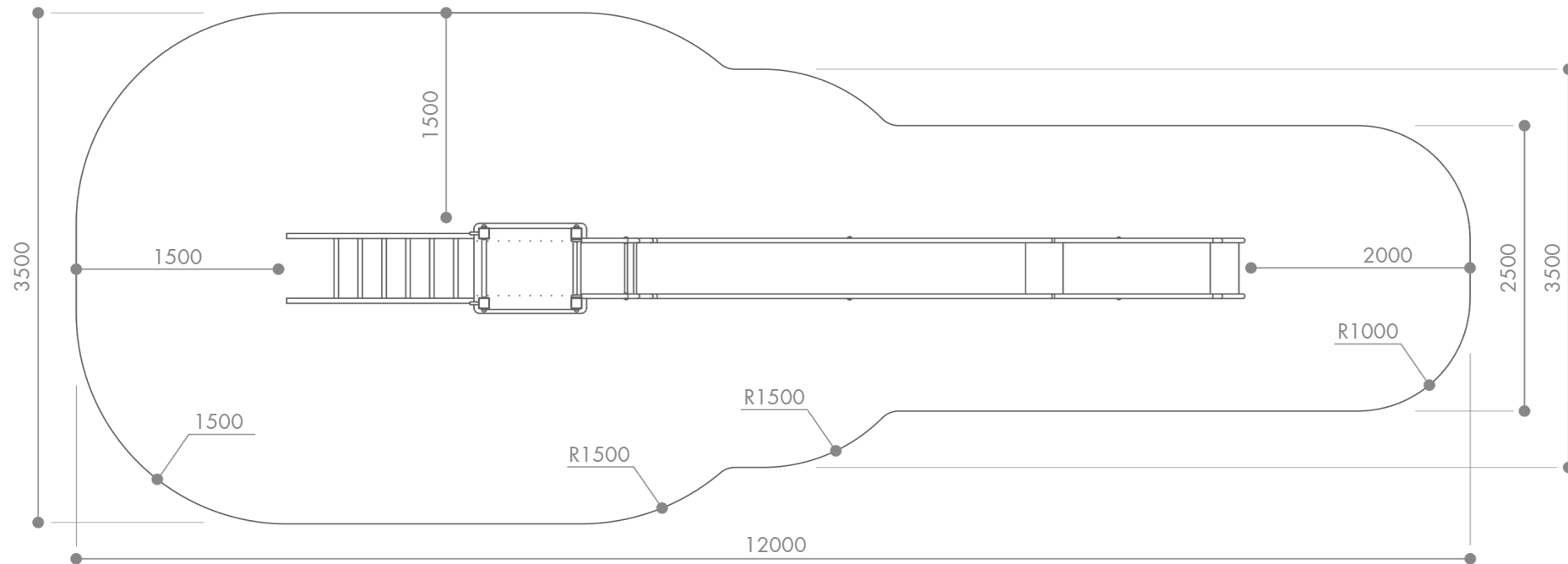
Dentro del área de seguridad no puede haber obstáculos. (Farolas, bancos, bordillos, árboles, etc.)  
Las áreas de seguridad de los elementos de parques infantiles NO se pueden solapar.

## SECURITY AREA

Within the safety area there can be no obstacles. (Lampposts, benches, curbs, trees, etc.)  
Playground element safety areas CANNOT overlap.

## ZONE DE SÉCURITÉ

Dans la zone de sécurité, il ne peut y avoir aucun obstacle. (Lampadaires, bancs, bordures, arbres, etc.)  
Les zones de sécurité des éléments du terrain de jeu NE PEUVENT PAS se chevaucher.



## INSTALACIÓN

El equipo puede ser instalado en suelo de tierra o en suelo de hormigón, pero siempre utilizando un material amortiguador de impactos según las especificaciones mostradas en los dibujos.

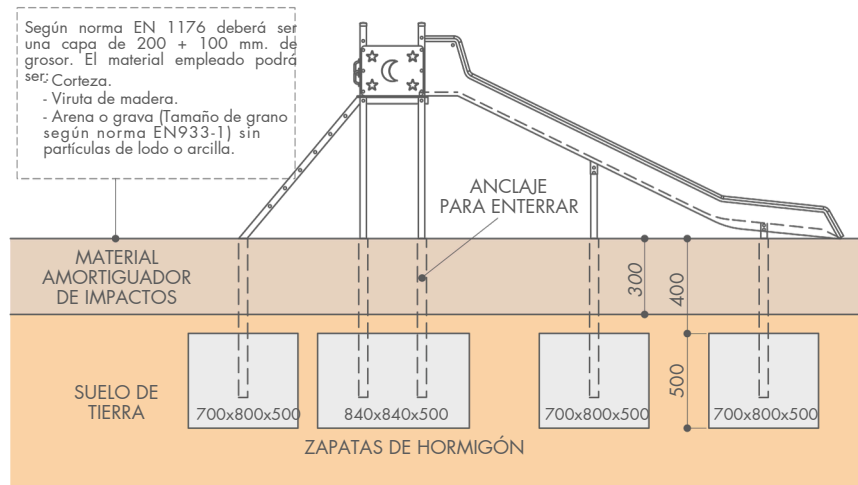
## INSTALLATION

The equipment can be installed on dirt or concrete floors, but always using an impact-absorbing material according to the specifications shown in the drawings.

## INSTALLATION

L'équipement peut être installé sur des sols en terre ou en béton, mais toujours en utilisant un matériau absorbant les chocs conformément aux spécifications indiquées sur les dessins.

SOBRE SUELO DE TIERRA / ON EARTH FLOOR / AU SOL EN TERRE



SOBRE SUELO DE HORMIGÓN / ON CONCRETE FLOOR / SUR SOL EN BÉTON

