



Ficha Técnica  
Technical Sheet  
Fiche Technique

Ref.273A

## MULTIJUEGO ABEJA BEE MULTIGAME ABEILLE MULTJEU

### INTRODUCCIÓN

No podíamos dejar atrás a un bicho tan simpático como la abeja. Incluye rocódromo de trepa, barra de bomberos, dos plataformas a diferentes niveles, casita en el interior de la abeja con banco para sentarse con apertura por los laterales de la abeja.

### INTRODUCTION

We couldn't leave behind a critter as nice as the bee. Includes climbing wall, fire bar, two platforms at different levels, house inside the bee with a bench to sit on with an opening on the sides of the bee.

### INTRODUCTION

Nous ne pouvions pas laisser derrière nous une bestiole aussi gentille que l'abeille. Comprend un mur d'escalade, une barre de feu, deux plates-formes à différents niveaux, une maison à l'intérieur de l'abeille avec un banc pour s'asseoir avec une ouverture sur les côtés de l'abeille.



## FUNCIONES LÚDICAS

Reunión: Los niños ejercitan la socialización y lo indispensable en todo juego, la imaginación. Todo ello motiva la interrelación de los niños, despertando el sentido social de convivencia y desarrollos de la solidaridad.

Jugar: A través del juego se fomenta la capacidad de comunicación entre los niños. El carácter lúdico puede optimizar el proceso de aprendizaje, sobre todo, cuando permite al usuario la participación activa.

Trepar: Es un movimiento perfecto para desarrollar las habilidades motrices de los niños, el control del propio cuerpo, el equilibrio y la coordinación estimulando la capacidad motora y la seguridad de los movimientos.

## FUN FUNCTIONS

Meeting: Children exercise socialization and what is essential in any game, imagination. All this motivates the interrelation of children, awakening the social sense of coexistence and development of solidarity.

Play: Through the game, the ability to communicate between children is encouraged. The playful nature can optimize the learning process, especially when it allows the user to participate actively.

Climbing: It is a perfect movement to develop children's motor skills, control of their own body, balance and coordination, stimulating motor skills and movement safety.

## FONCTIONS AMUSANTES

Rencontre: Les enfants exercent la socialisation et ce qui est essentiel dans tout jeu, l'imagination. Tout cela motive l'interrelation des enfants, éveillant le sens social de la coexistence et le développement de la solidarité.

Jouer: A travers le jeu, la capacité de communiquer entre les enfants est encouragée. Le caractère ludique peut optimiser le processus d'apprentissage, surtout lorsqu'il permet à l'utilisateur de participer activement.

Escalade: C'est un mouvement parfait pour développer la motricité des enfants, le contrôle de leur propre corps, l'équilibre et la coordination, stimuler la motricité et la sécurité des mouvements.



Reunión / Meeting / Réunion



Jugar / Play / Jouer



Trepar / Climb / Monter

## FUNCIONES LÚDICAS

Deslizarse: La superficie inclinada permite al niño deslizarse a gran velocidad, una sensación que le hace sentirse vivo mientras aprende a controlar los movimientos ejercitando los reflejos y la psicomotricidad.

Barra de bomberos: A partir de los 3-4 años, los niños empiezan a adquirir roles en el juego. Esto permite dar rienda suelta

a

sus pasiones, desarrollar sus inquietudes y sentirse como adultos. Además, deslizarse por la barra de bomberos contribuye a desarrollar la fuerza, estimular su sistema psicomotriz y mejorar su estado físico general.

## FUN FUNCTIONS

Slide: The inclined surface allows the child to slide at high speed, a sensation that makes him feel alive while learning to control movements by exercising reflexes and motor skills.

Fire pole: From 3-4 years old, children begin to acquire roles in the game. This allows them to give free rein to their passions, develop their concerns and feel like adults. In addition, sliding down the fire bar will help build strength, stimulate your psychomotor system, and improve your overall fitness.

## FONCTIONS AMUSANTES

Glisse: La surface inclinée permet à l'enfant de glisser à grande vitesse, une sensation qui le fait se sentir vivant tout en apprenant à contrôler les mouvements en exerçant ses réflexes et sa motricité.

Pôle d'incendie: A partir de 3-4 ans, les enfants commencent à acquérir des rôles dans le jeu. Cela leur permet de laisser libre cours à leurs passions, de développer leurs préoccupations et de se sentir adultes. De plus, glisser vers le bas de la barre de tir vous aidera à développer votre force, à stimuler votre système psychomoteur et à améliorer votre condition physique générale.



Deslizarse / Slide / Faire glisser



Barra de bomberos /  
Fire pole / Pôle d'incendie

## DESCRIPCIÓN TÉCNICA

### MATERIALES

- Postes: Madera de Pino Flandes, tratado en autoclave clase de riesgo IV siguiendo el proceso vacío-presión-vacío, que garantiza su durabilidad frente a la pudrición en contacto con el suelo y con fuentes de humedad según EN/335.2.92 posteriormente pintado con lasur (protector para exterior).
- Suelos, rampa y asientos: Fabricados en contrachapado laminado hidrófugo de 21 mm de espesor antideslizante.
- Estructura, paredes y túnel: Fabricados en HDPE polietileno de alta densidad, libre de mantenimiento, altamente duradero, antigraffiti y 100% reciclable.
- Piezas de plástico: en Polietileno de alta densidad, libre de mantenimiento y antigraffiti.

## TECHNICAL DESCRIPTION

### MATERIALS

- Poles: Flanders Pine wood, treated in an autoclave risk class IV following the vacuum-pressure-vacuum process, which guarantees its durability against rotting in contact with the ground and with sources of humidity according to EN/335.2.92 subsequently painted with lasur (exterior protector).
- Floors, ramp and seats: Made of 21 mm thick waterproof non-slip laminated plywood.
- Structure, walls and tunnel: Made of HDPE high density polyethylene, maintenance free, highly durable, anti-graffiti and 100% recyclable.
- Plastic parts: in high density polyethylene, free of maintenance and anti-graffiti.

## DESCRIPTION TECHNIQUE

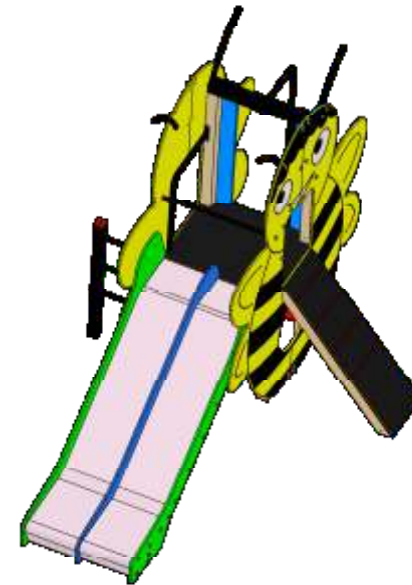
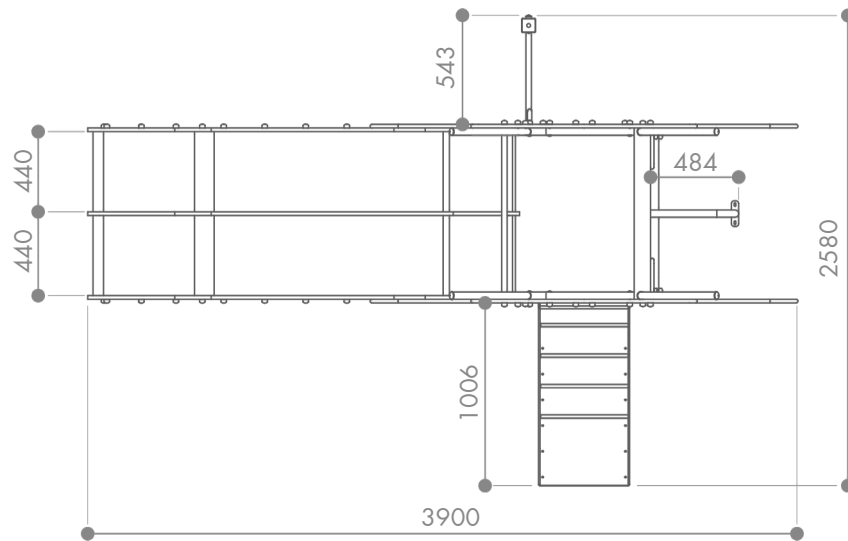
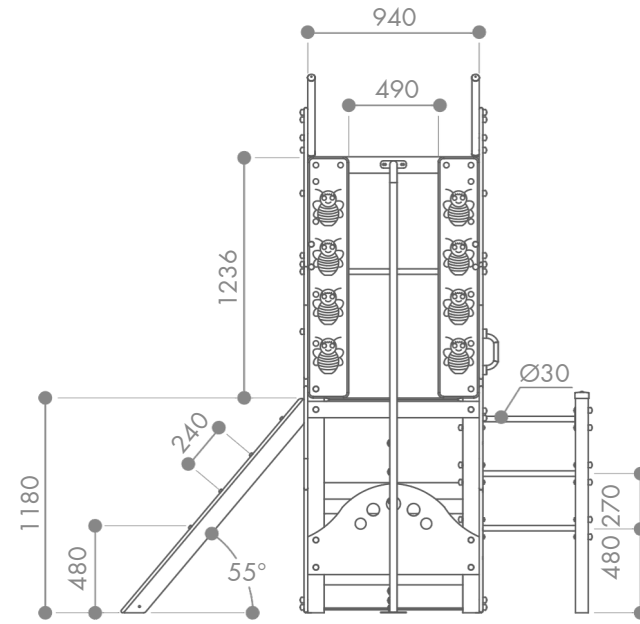
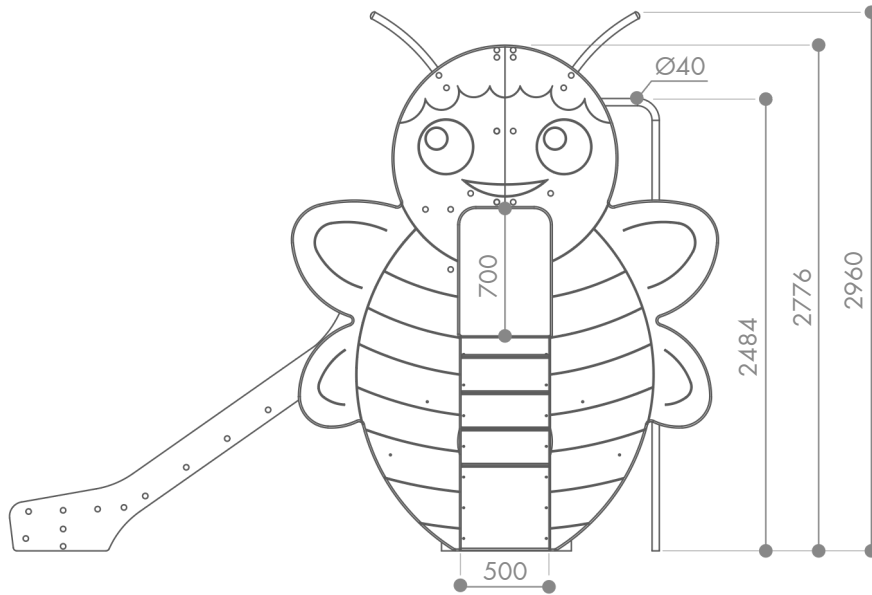
### MATÉRIAUX

- Poteaux : bois de pin des Flandres, traité en autoclave classe de risque IV selon le procédé vide-pression-vide, ce qui garantit sa durabilité contre la pourriture au contact du sol et des sources d'humidité selon EN/335.2.92 puis peint au lasure (protecteur extérieur).
- Planchers, rampe et sièges : Fabriqué en contreplaqué stratifié antidérapant imperméable de 21 mm d'épaisseur.
- Structure, parois et tunnel : En polyéthylène HDPE haute densité, sans entretien, très résistant, anti-graffiti et 100% recyclable.
- Pièces plastiques : en polyéthylène haute densité, sans entretien et anti-graffiti.

- Piezas metálicas: Acero inoxidable AISI-304 y acero al carbono pintadas: 1 mano de imprimación antioxidante y 3 manos de esmalte acrílico de poliuretano.
- Tornillería: Acero inoxidable/electro zincada.
- Anclajes:
  - Suelo duro: Atornillar.
  - Suelo blando: Enterrar.
  - Anclaje especial para encima de azotea y parking (no incluido en el precio).
- Si el equipo está sujeto a un uso severo, se aconseja incrementar el plan de mantenimiento.
- Todo el material es 100% reciclable.

- Metal parts: AISI-304 stainless steel and carbon steel painted: 1 coat of anti-rust primer and 3 coats of acrylic polyurethane enamel.
- Screws: Stainless steel/electro galvanized.
- Anchors:
  - Hard floor: Screw.
  - Soft soil: Bury.
  - Special anchorage for above the roof and parking (not included in the price).
- If the equipment is subject to severe use, it is advisable to increase the maintenance plan.
- All material is 100% recyclable.

- Parties métalliques : acier inoxydable AISI-304 et acier au carbone peint : 1 couche d'apprêt antirouille et 3 couches d'émail polyuréthane acrylique.
- Visserie : Acier inoxydable/électrozingué.
- Ancres :
  - Sol dur : Vis.
  - Sol meuble : Enterrez.
  - Ancrage spécial pour au-dessus du toit et parking (non inclus dans le prix).
- Si l'équipement est soumis à une utilisation sévère, il est conseillé d'augmenter le plan de maintenance.
- Tous les matériaux sont 100 % recyclables.



\*Cotas expresadas en mm.

## ÁREA DE SEGURIDAD

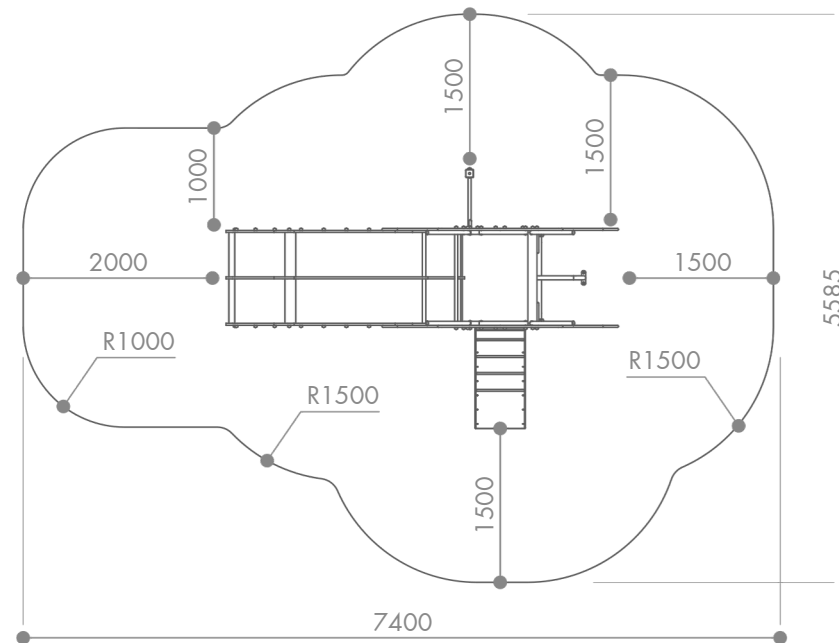
Dentro del área de seguridad no puede haber obstáculos. (Farolas, bancos, bordillos, árboles, etc.)  
Las áreas de seguridad de los elementos de parques infantiles NO se pueden solapar.

## SECURITY AREA

Within the safety area there can be no obstacles. (Lampposts, benches, curbs, trees, etc.)  
Playground element safety areas CANNOT overlap.

## ZONE DE SÉCURITÉ

Dans la zone de sécurité, il ne peut y avoir aucun obstacle. (Lampadaires, bancs, bordures, arbres, etc.)  
Les zones de sécurité des éléments du terrain de jeu NE PEUVENT PAS se chevaucher.



## INSTALACIÓN

El equipo puede ser instalado en suelo de tierra, en suelo de hormigón o sobre una azotea o parking, pero siempre utilizando un material amortiguador de impactos según las especificaciones mostradas en los dibujos.

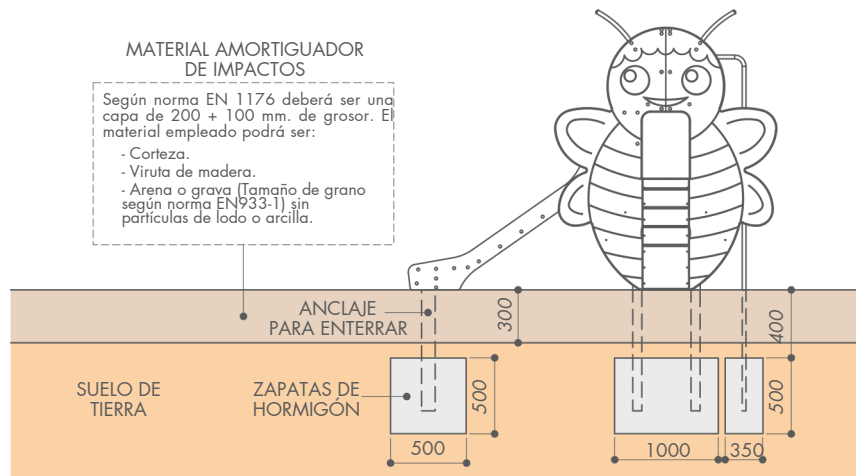
## INSTALLATION

The equipment can be installed on a dirt floor, on a concrete floor or on a roof or parking lot, but always using an impact-absorbing material according to the specifications shown in the drawings.

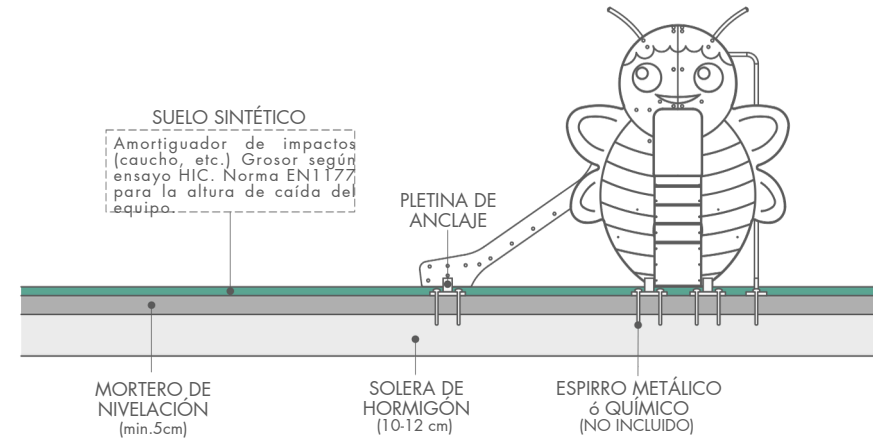
## INSTALLATION

L'équipement peut être installé sur un sol en terre battue, sur un sol en béton ou sur un toit ou un parking, mais toujours en utilisant un matériau absorbant les chocs selon les spécifications indiquées dans les dessins.

### SOBRE SUELO DE TIERRA / ON EARTH FLOOR / AU SOL EN TERRE



### SOBRE SUELO DE HORMIGÓN / ON CONCRETE FLOOR / SUR SOL EN BÉTON



### ESPECIAL SOBRE AZOTEA O PARKING / SPECIAL ON ROOFTOP OR PARKING / SPÉCIAL TOIT OU PARKING

